

# *Тренды российской экономики*

**Май 2020 года**

## Динамика основных макроэкономических индикаторов (темпы роста, %) \*

	2020 г.					
	первый квартал	январь	февраль	март	апрель	май
<b><u>Индекс потребительских цен</u></b> в среднем за соответствующий период к концу предшествующего периода  на конец периода к концу соответствующего периода предшествующего года	100.4  102.5	100.4  102.4	100.3  102.3	100.6  102.5	100.8  103.1	100.3  103.0
<b><u>Внутренний валовой продукт (ВВП)</u></b> к соответствующему периоду предшествующего года  в среднем за квартал к предшествующему периоду (сезонность и календарный фактор устранены)	101.6  98.6	-  -	-  -	-  -	-  -	-  -
<b><u>Промышленное производство</u></b> к соответствующему периоду предшествующего года  в среднем за месяц к последнему месяцу предшествующего периода (сезонность и календарный фактор устранены)	101.5  99.9	101.1  100.1	103.3  99.8	100.3  99.7	93.4  95.4	90.4  97.4
<b>Опережающий индекс менеджеров по закупкам в обрабатывающей промышленности (Markit PMI) <sup>1</sup></b> на конец периода, сезонность устранена	47.5	47.9	48.2	47.5	31.3	36.2

Материал подготовлен в рамках программы фундаментальных исследований НИУ ВШЭ в 2020 году ТЗ- 16

## Продолжение таблицы

	2020 г.					
	первый квартал	январь	февраль	март	апрель	май
<b><u>Строительство</u></b> к соответствующему периоду предшествующего года	101.1	101.0	102.3	100.1	97.7	96.9
в среднем за месяц к последнему месяцу предшествующего периода (сезонность устранена)	99.9	100.9	98.8	99.9	100.3	99.1
<b><u>Инвестиции в основной капитал</u></b> к соответствующему периоду предшествующего года	101.2	-	-	-	-	-
в среднем за квартал к предшествующему периоду (сезонность устранена) <sup>2</sup>	100.1	-	-	-	-	-
<b><u>Реальные располагаемые денежные доходы населения</u></b> к соответствующему периоду предшествующего года	99.8	-	-	-	-	-
в среднем за квартал к предшествующему периоду (сезонность устранена)	99.2	-	-	-	-	-
<b><u>Реальная начисленная заработная плата</u></b> к соответствующему периоду предшествующего года	106.2	106.5	105.7	105.9	98.0	-
в среднем за месяц к последнему месяцу предшествующего периода (сезонность устранена)	100.0	100.3	99.8	101.0	93.2	-

## Продолжение таблицы

	2020 г.					
	первый квартал	январь	февраль	март	апрель	май
<b><u>Уровень общей безработицы населения в возрасте 15-72 лет (в % от численности рабочей силы)</u></b>						
в среднем за период (фактически)	4.6	4.7	4.6	4.7	5.8	6.1
в среднем за квартал (сезонность устранена) <sup>3</sup>	4.9	-	-	-	-	-
<b><u>Оборот розничной торговли</u></b>						
к соответствующему периоду предшествующего года	104.4	102.7	104.7	105.7	76.8	80.8
в среднем за месяц к последнему месяцу предшествующего периода (сезонность устранена)	101.2	101.1	99.4	103.1	73.0	105.2
<b><u>Оборот розничной торговли пищевыми продуктами, напитками, табачными изделиями</u></b>						
к соответствующему периоду предшествующего года	103.7	102.3	103.8	104.8	90.8	91.4
в среднем за месяц к последнему месяцу предшествующего периода (сезонность устранена)	101.0	100.8	99.0	103.1	86.8	101.0
<b><u>Оборот розничной торговли непродовольственными товарами</u></b>						
к соответствующему периоду предшествующего года	105.1	103.0	105.6	106.5	63.6	70.8
в среднем за месяц к последнему месяцу предшествующего периода (сезонность устранена)	101.4	101.4	99.8	103.1	60.0	110.9

## Продолжение таблицы

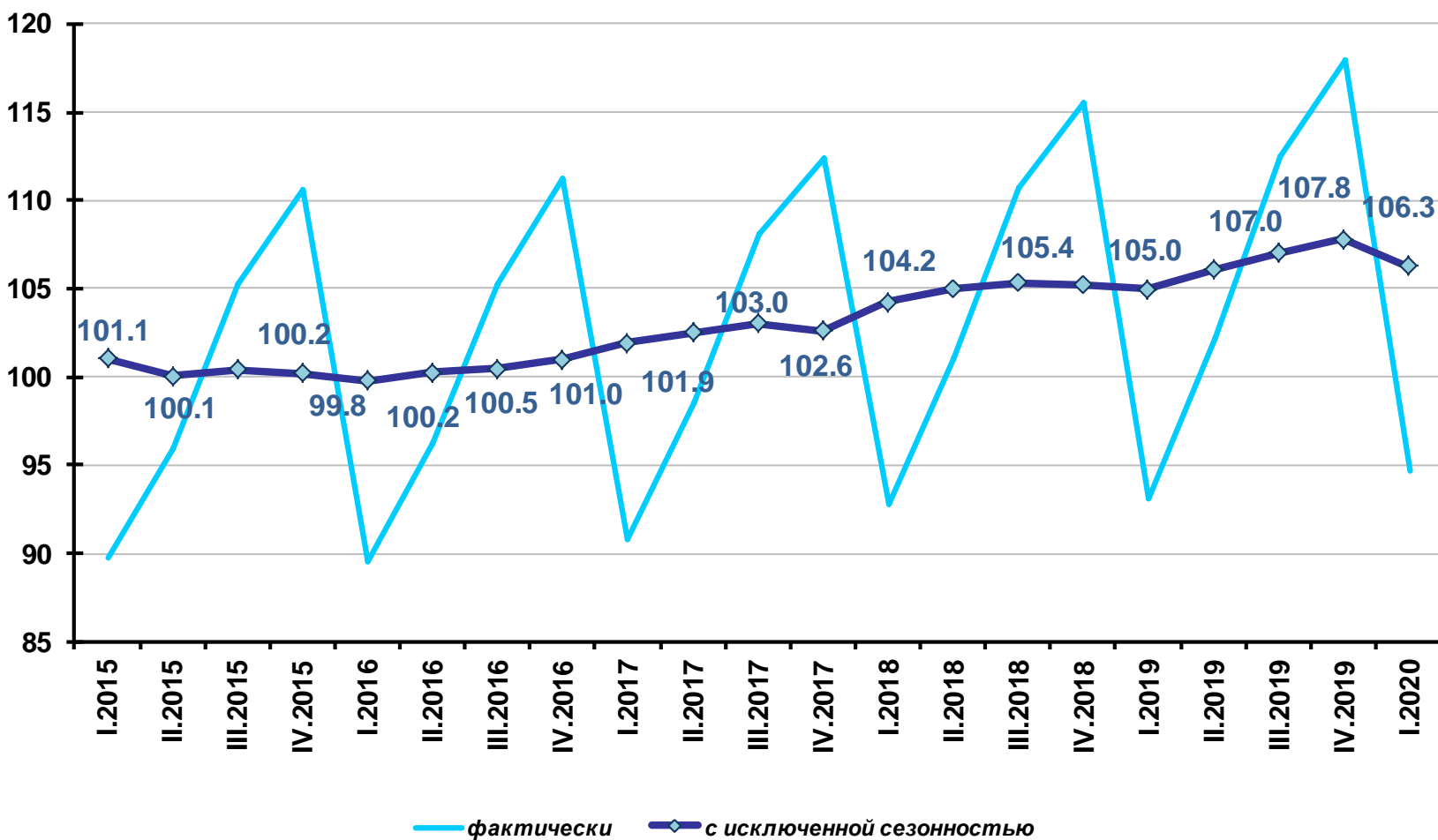
	2020 г.					
	первый квартал	январь	февраль	март	апрель	май
<b><u>Платные услуги населению</u></b> к соответствующему периоду предшествующего года	99.2	102.1	101.1	95.6	62.1	60.5
в среднем за месяц к последнему месяцу предшествующего периода (сезонность устранена)	98.8	101.5	99.1	96.0	65.8	96.8
<b><u>Экспорт товаров</u></b> млрд. долл.	87.8	30.0	28.1	29.6	23.5	-
в среднем за месяц к последнему месяцу предшествующего периода (сезонность устранена)	96.5	98.2	94.3	97.2	81.8	-
<b><u>Импорт товаров</u></b> млрд. долл.	55.7	17.0	18.5	20.3	17.2	-
в среднем за месяц к последнему месяцу предшествующего периода (сезонность устранена)	98.7	99.4	98.5	98.1	84.7	-

<sup>1</sup> Индекс Markit PMI® Обрабатывающих отраслей России (индекс разрабатывается исследовательской компанией IHS Markit Ltd).

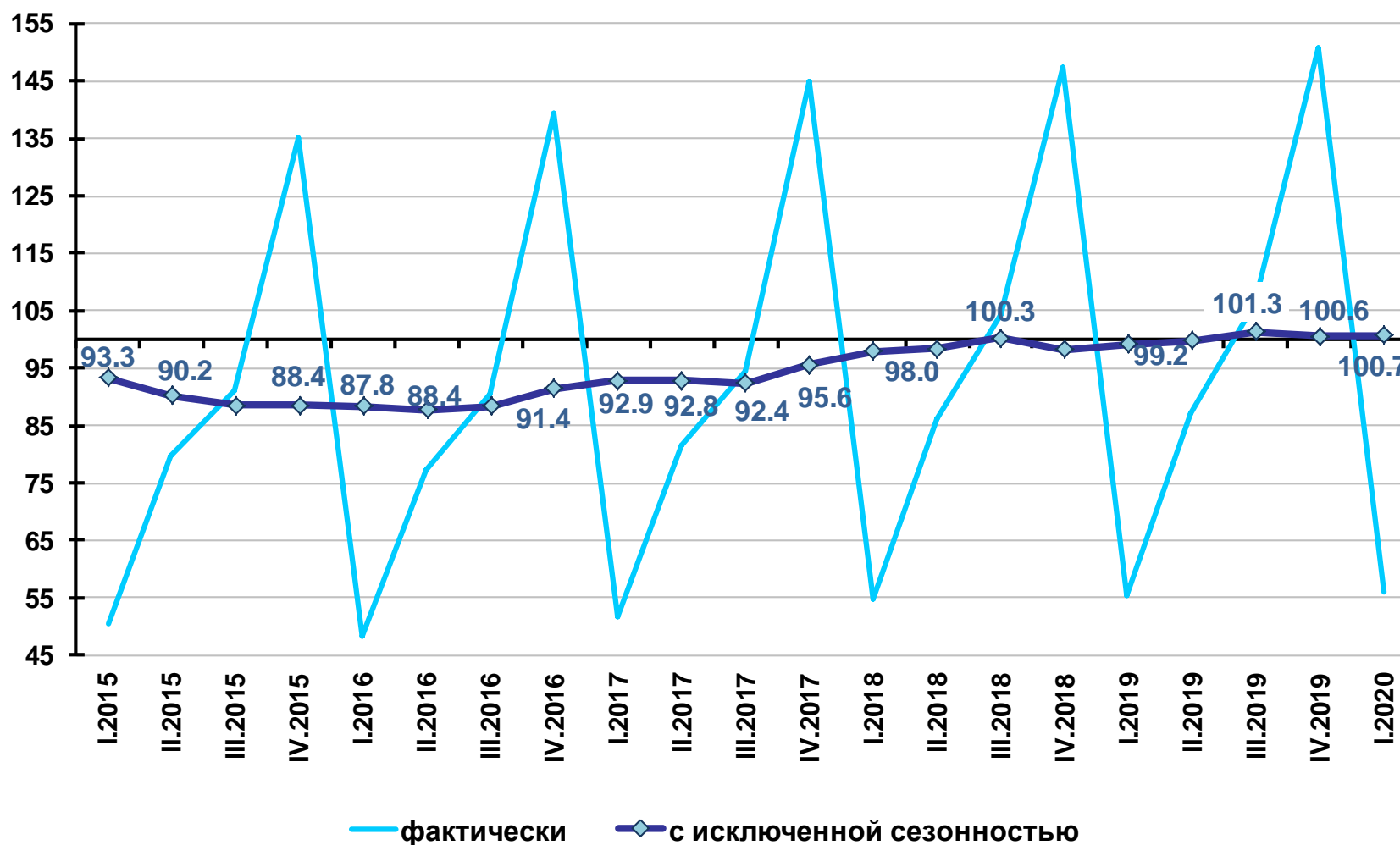
<sup>2</sup> Оценки объемов инвестиций в основной капитал с исключенной сезонностью основаны на данных Росстата за 2011-2020 гг. <sup>3</sup> Методология оценивания обеспечивает сопоставимость данных для анализа трендов в период 2009-2020 гг.

- Исключение сезонности и учет данных по Республике Крым и г. Севастополю для динамических рядов объемов ВВП, объемов промышленного производства, строительства, оборота розничной торговли, оборота розничной торговли пищевыми продуктами, напитками, табачными изделиями и непродовольственными товарами, платных услуг, грузооборота транспорта реализованы на основе методов, разработанных ЦМАКП с учетом фактора высокосных 2012, 2016, 2020 годов. Исключение сезонности для динамических рядов общей численности безработных, численности рабочих мест, объемов реальных располагаемых доходов населения и уровня реальной начисленной заработной платы - без учета фактора высокосных годов, но с учетом данных по Республике Крым и г. Севастополю. Исключение сезонности для динамических рядов объемов инвестиций в основной капитал, объемов экспорта и импорта товаров - без учета фактора высокосных годов (см. соответствующие графики и строки в таблице).

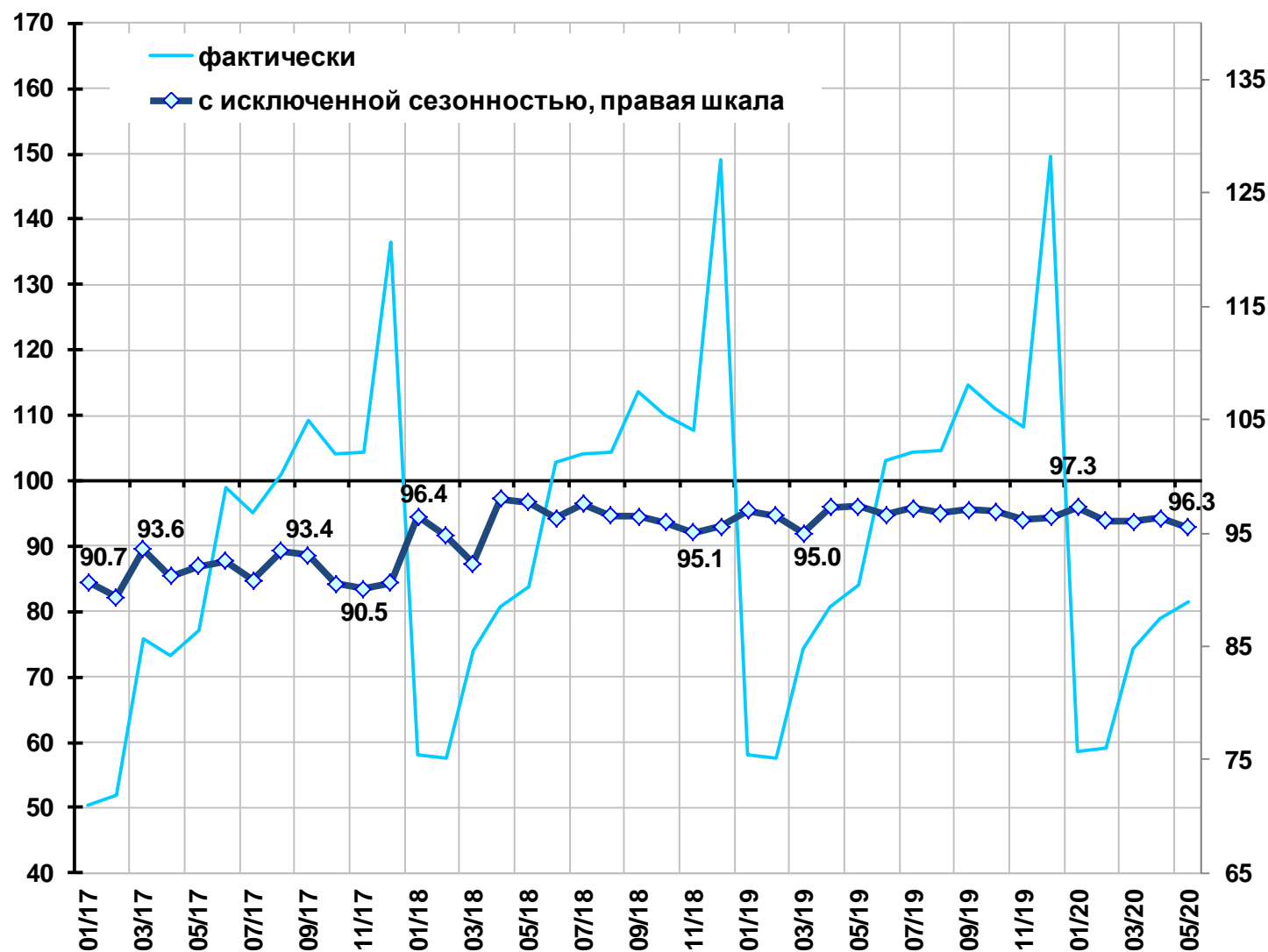
## Внутренний валовой продукт (в % к среднеквартальному значению 2012 г.)



## Инвестиции в основной капитал (в % к среднеквартальному значению 2012 г.)

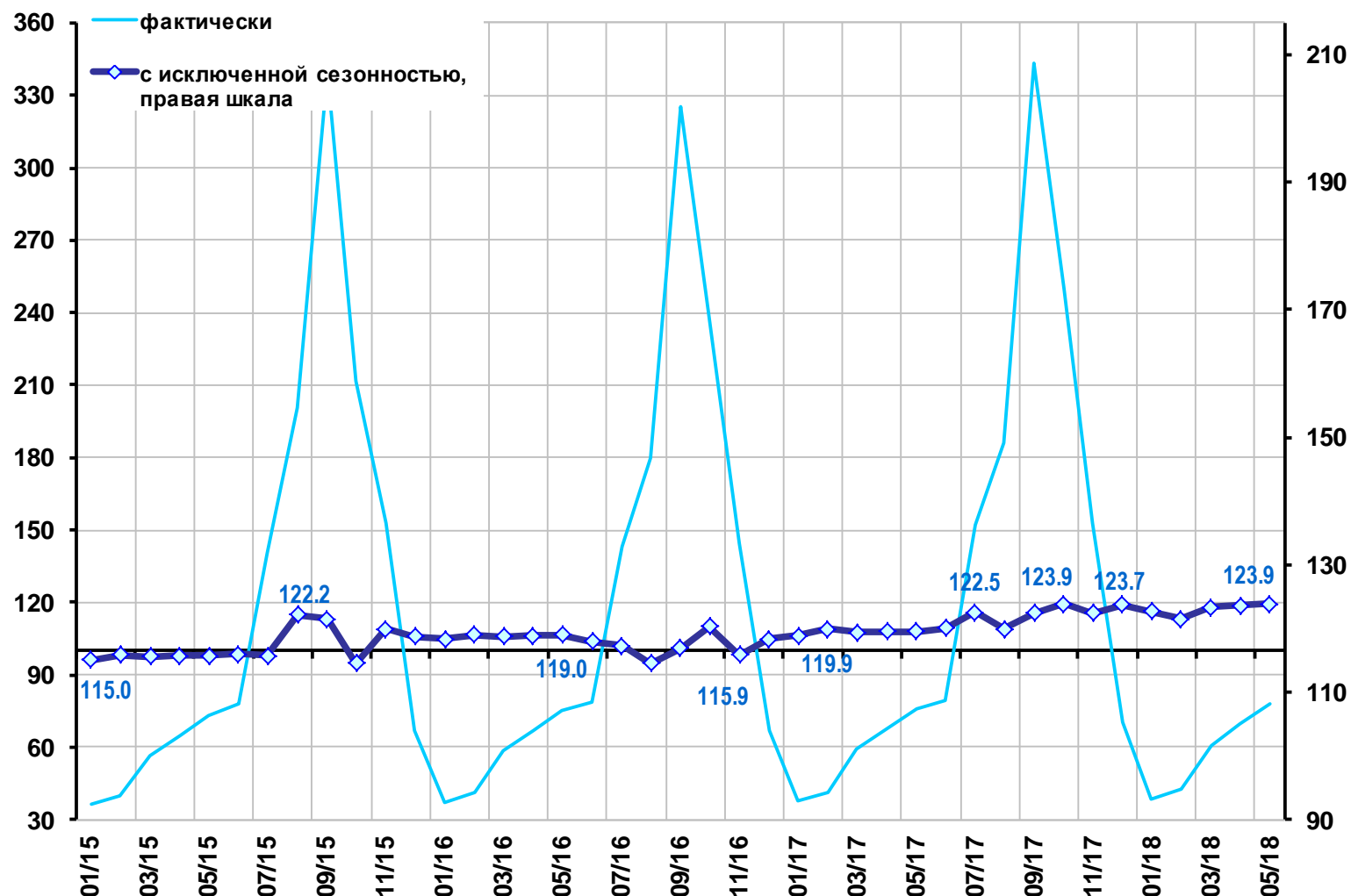


## Строительство (в % к среднемесячному значению 2012 г.)

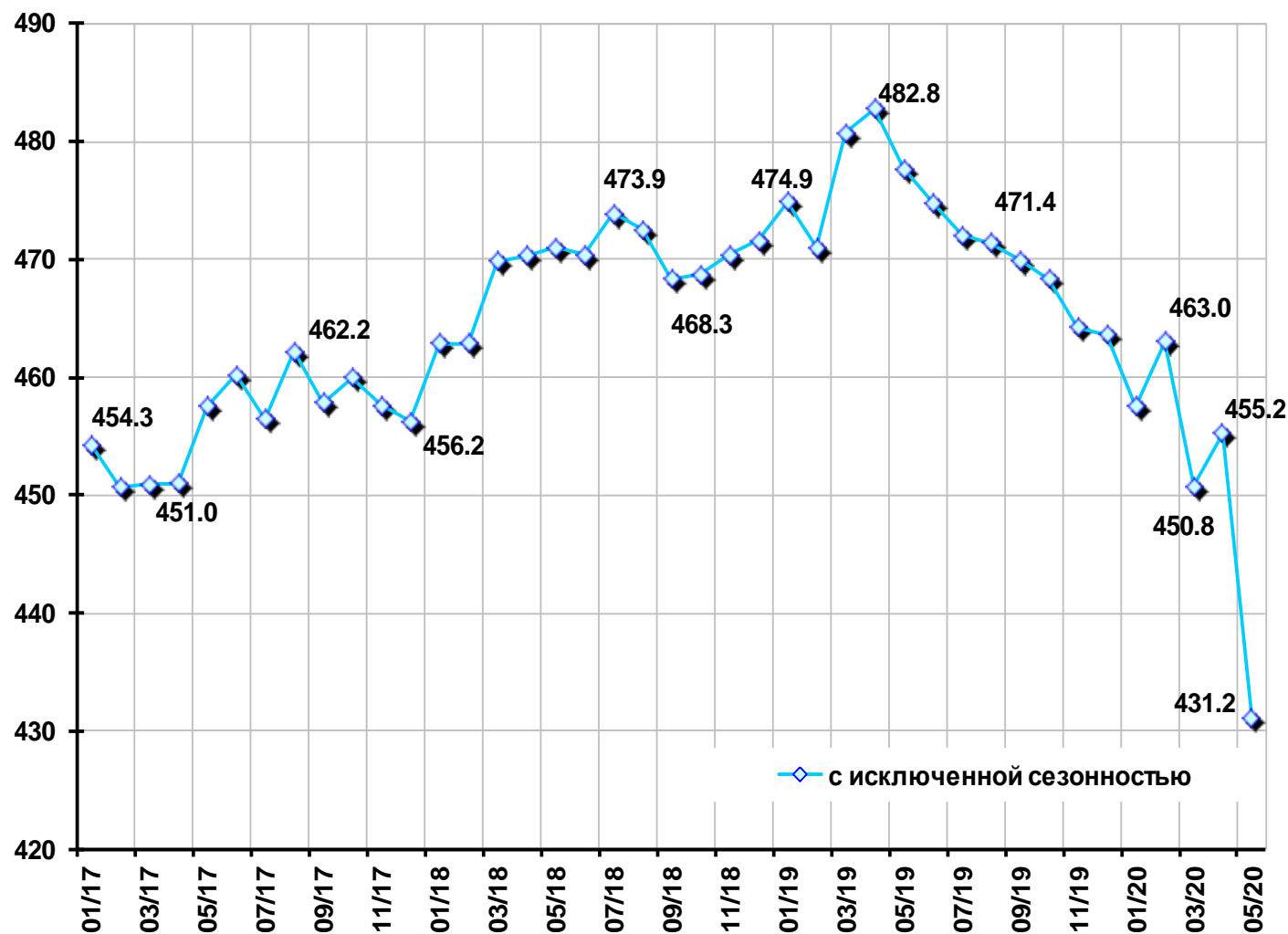




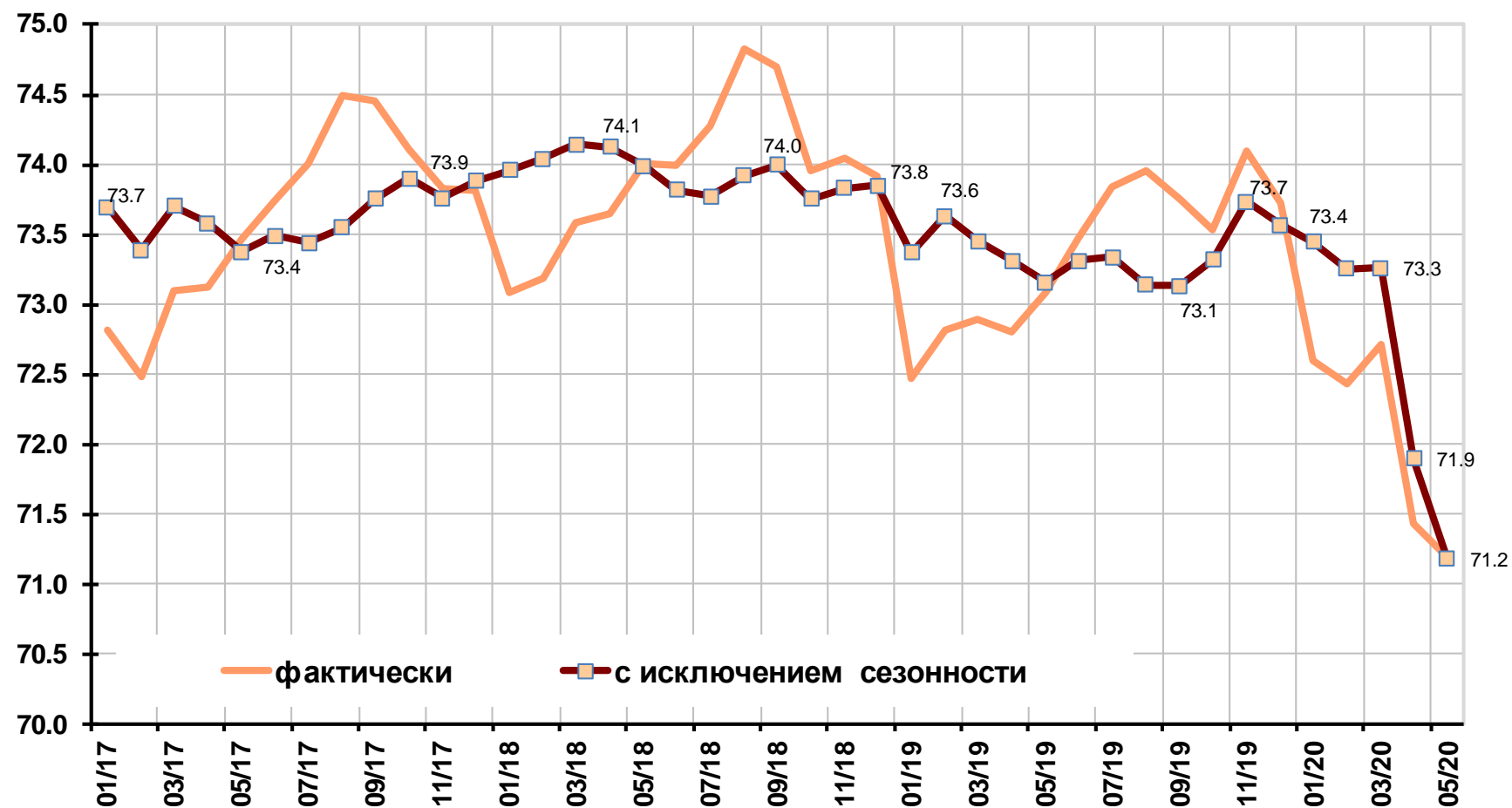
## Сельское хозяйство (в % к среднемесячному значению 2012 г.)



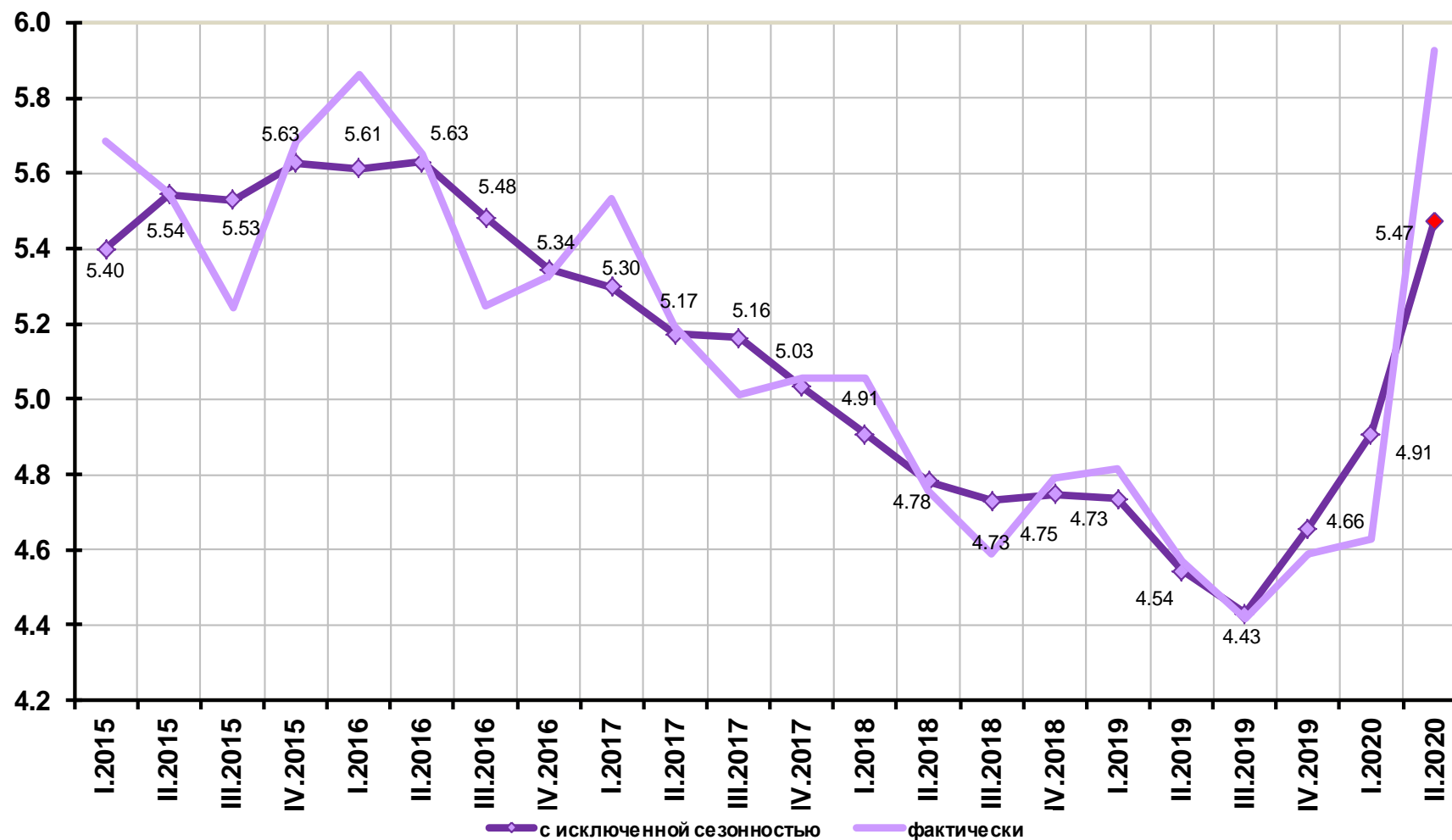
## Грузооборот транспорта (млрд. т-км)



## Совокупный спрос на рабочие места в экономике, млн. мест

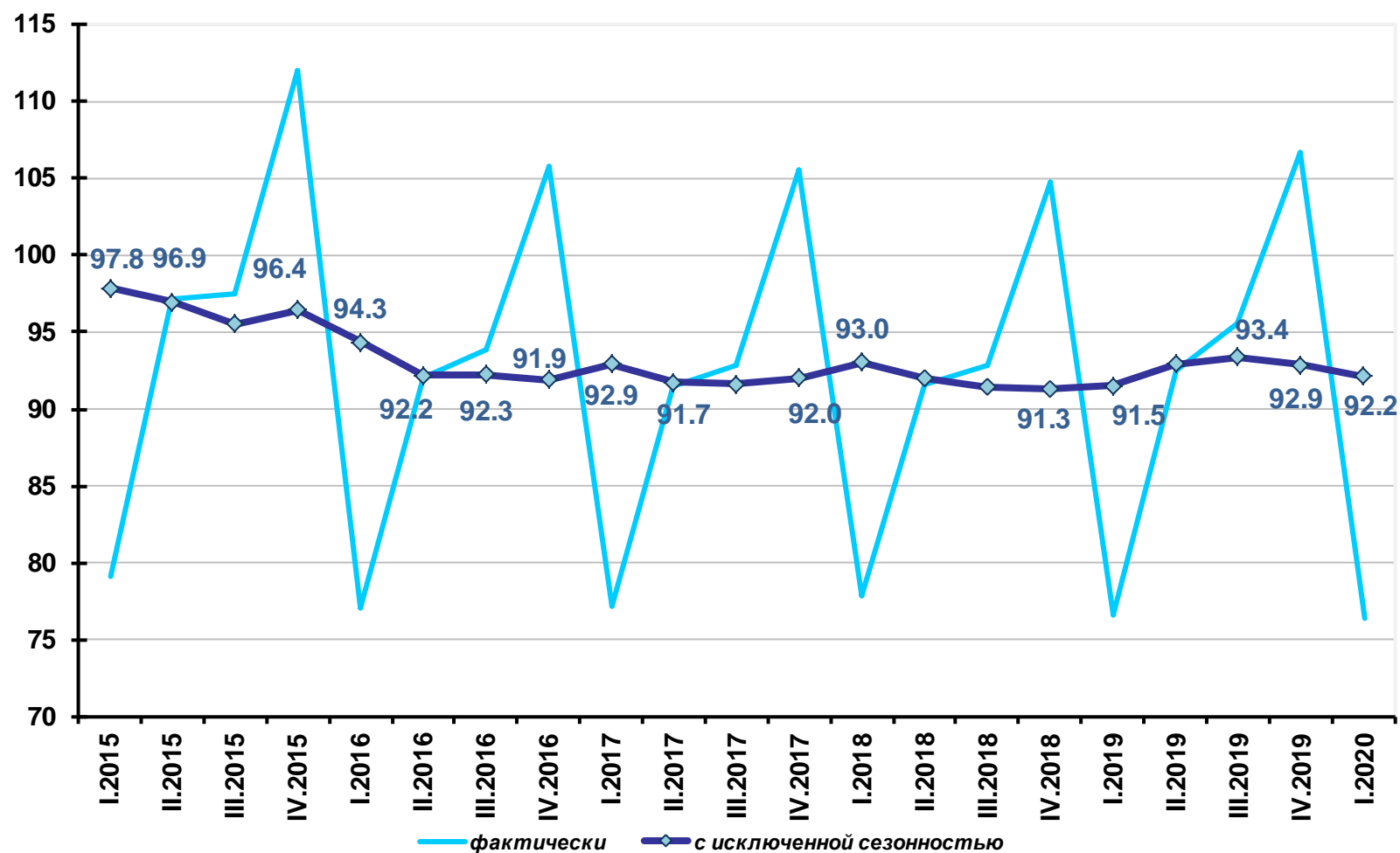


## Уровень общей безработицы населения в возрасте 15-72 лет (в % от численности рабочей силы)

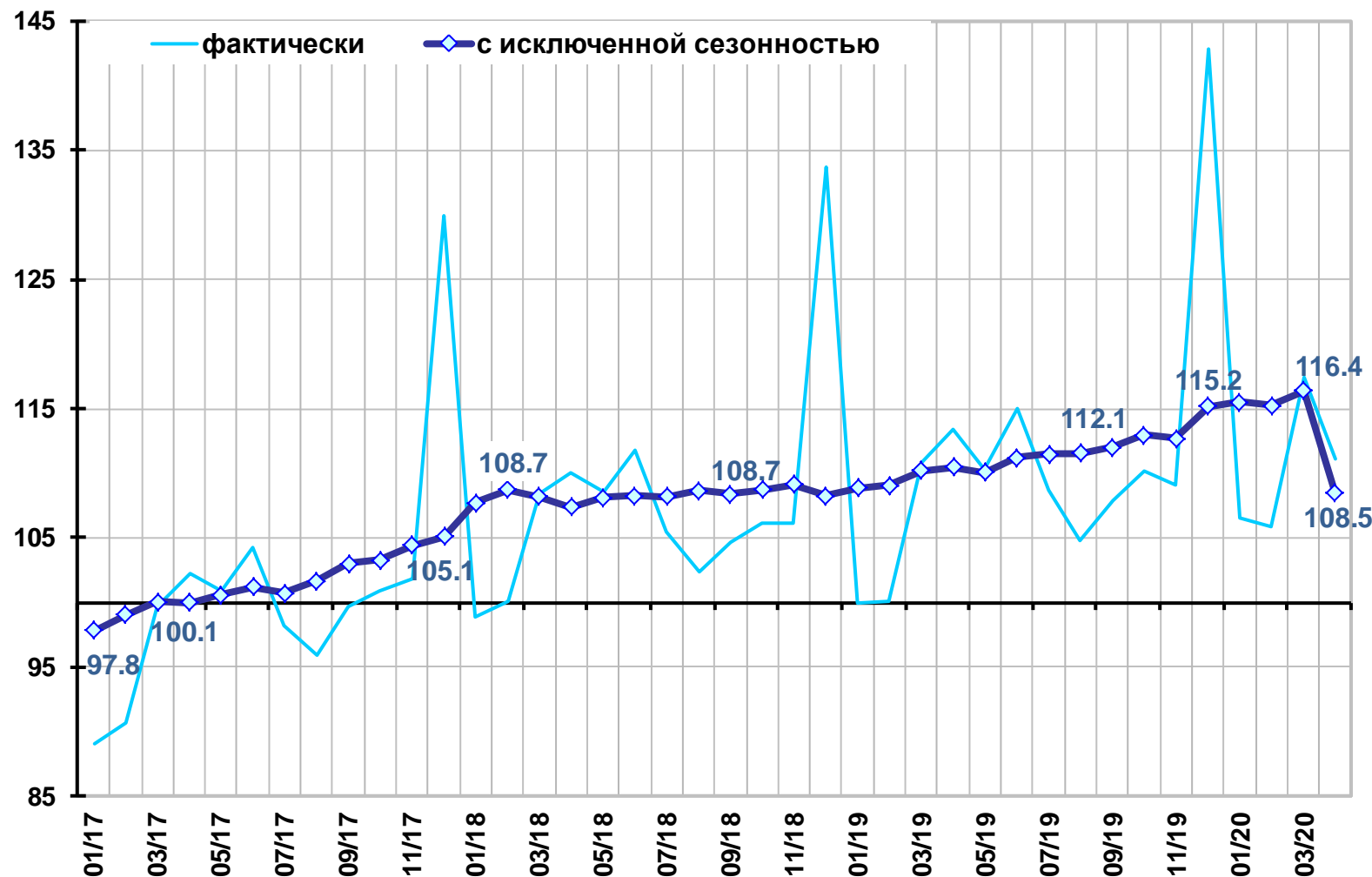


II квартал 2020 г. - оценка

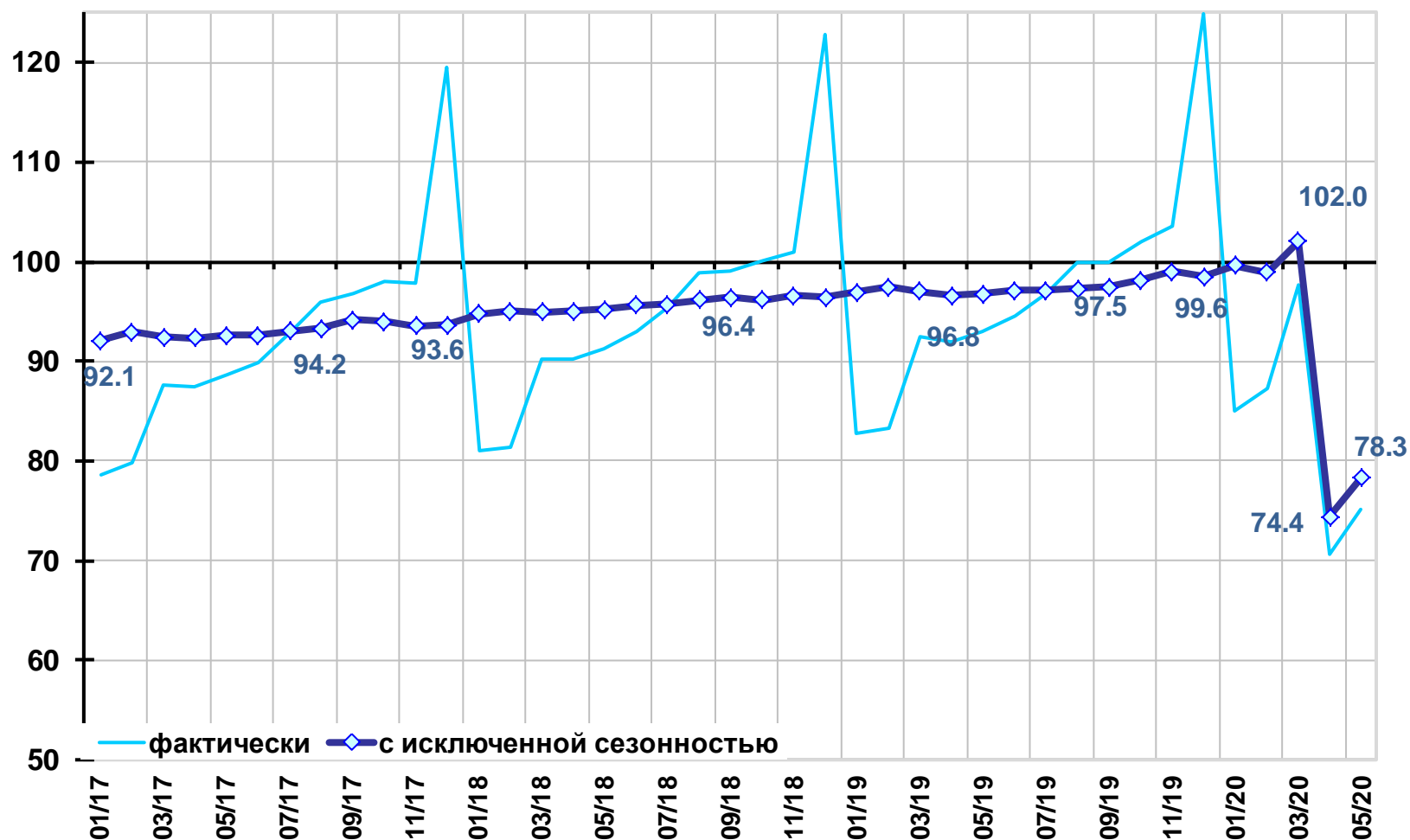
## Реальные располагаемые денежные доходы населения (в % к среднеквартальному значению 2013 г.)



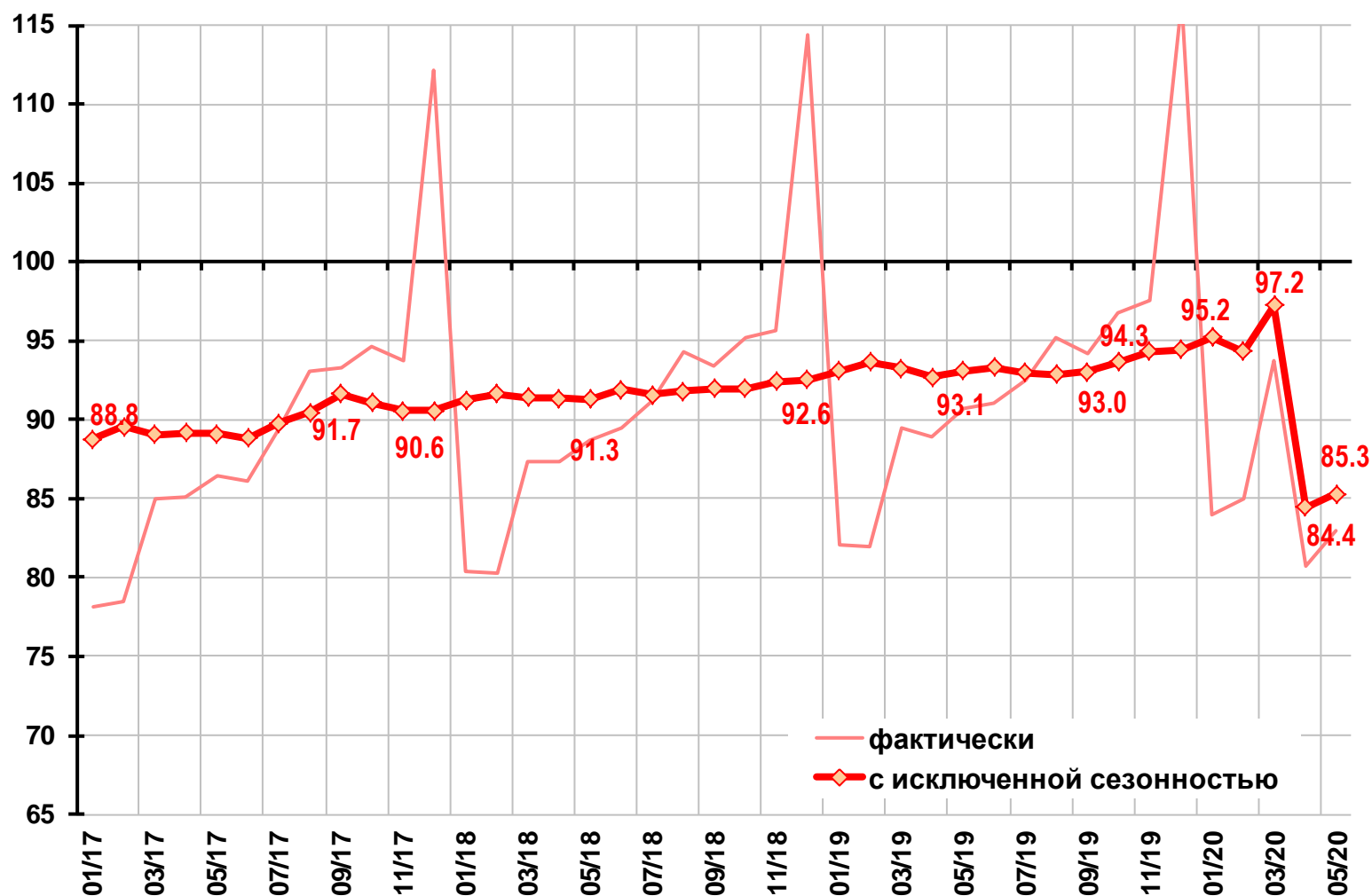
## Реальная начисленная заработная плата (в % к среднемесячному значению 2012 г.)



## Оборот розничной торговли (в % к среднемесячному значению 2012 г.)

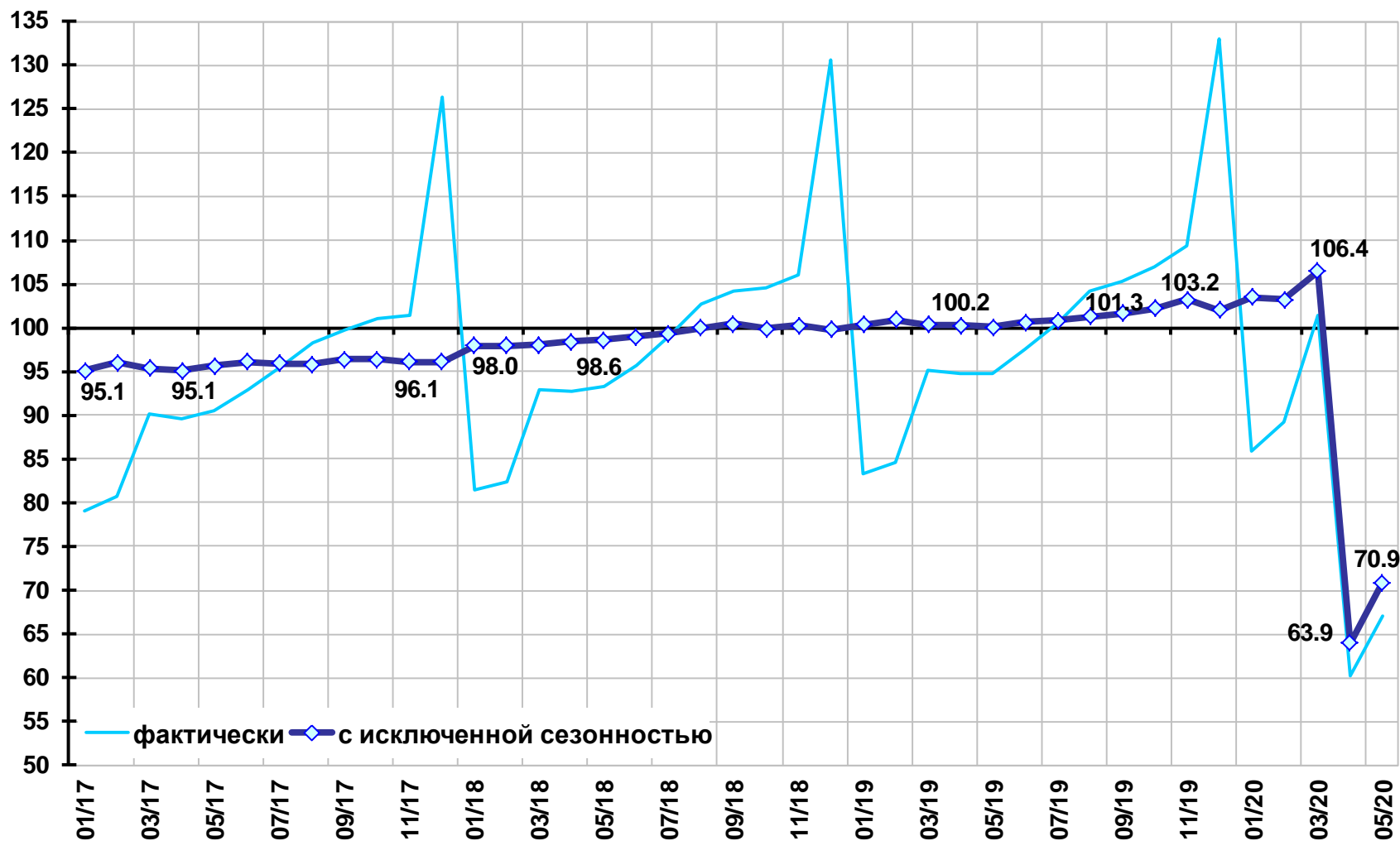


# Оборот розничной торговли пищевыми продуктами, напитками, табачными изделиями (в % к среднемесячному значению 2012 г.)

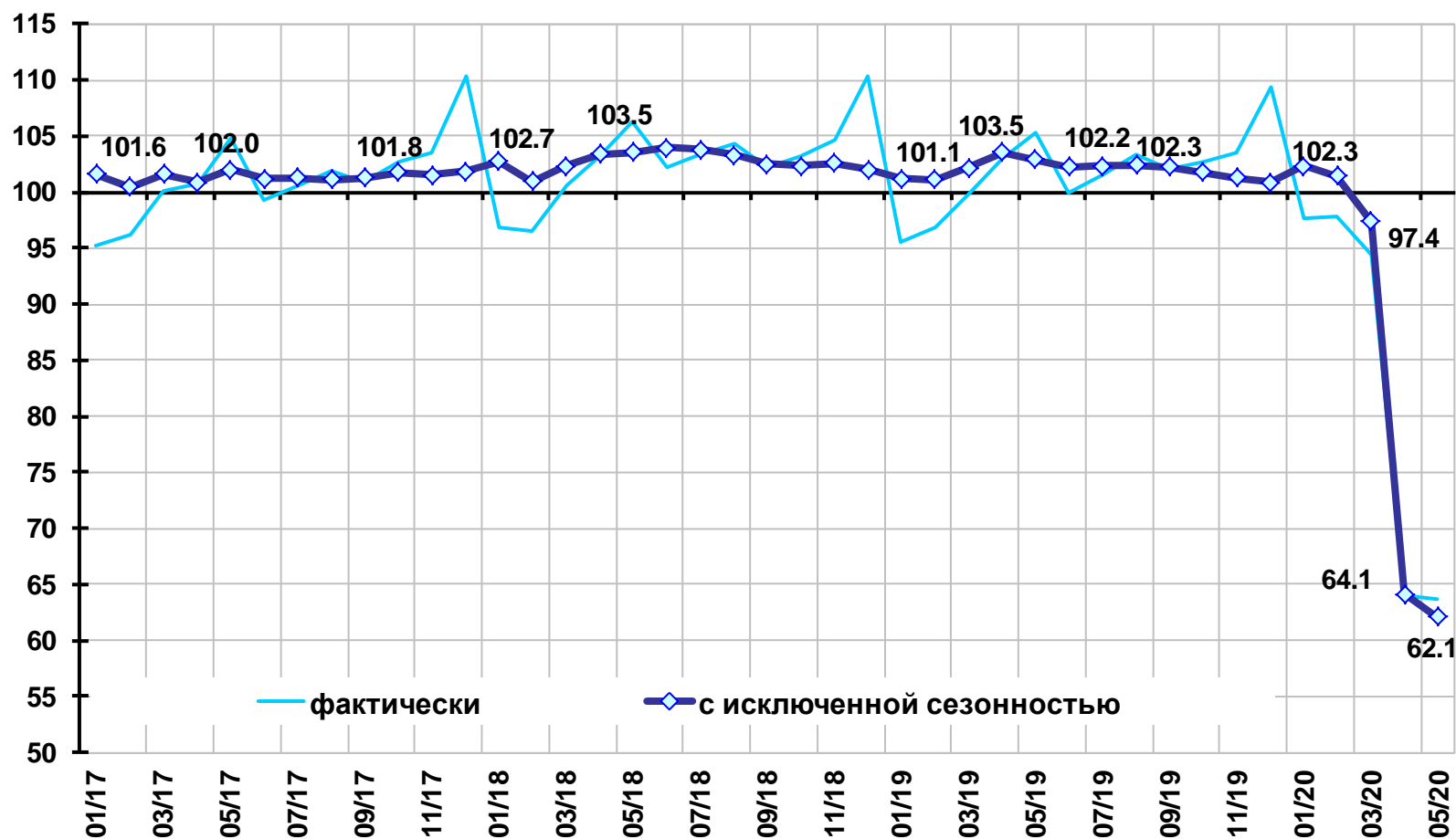




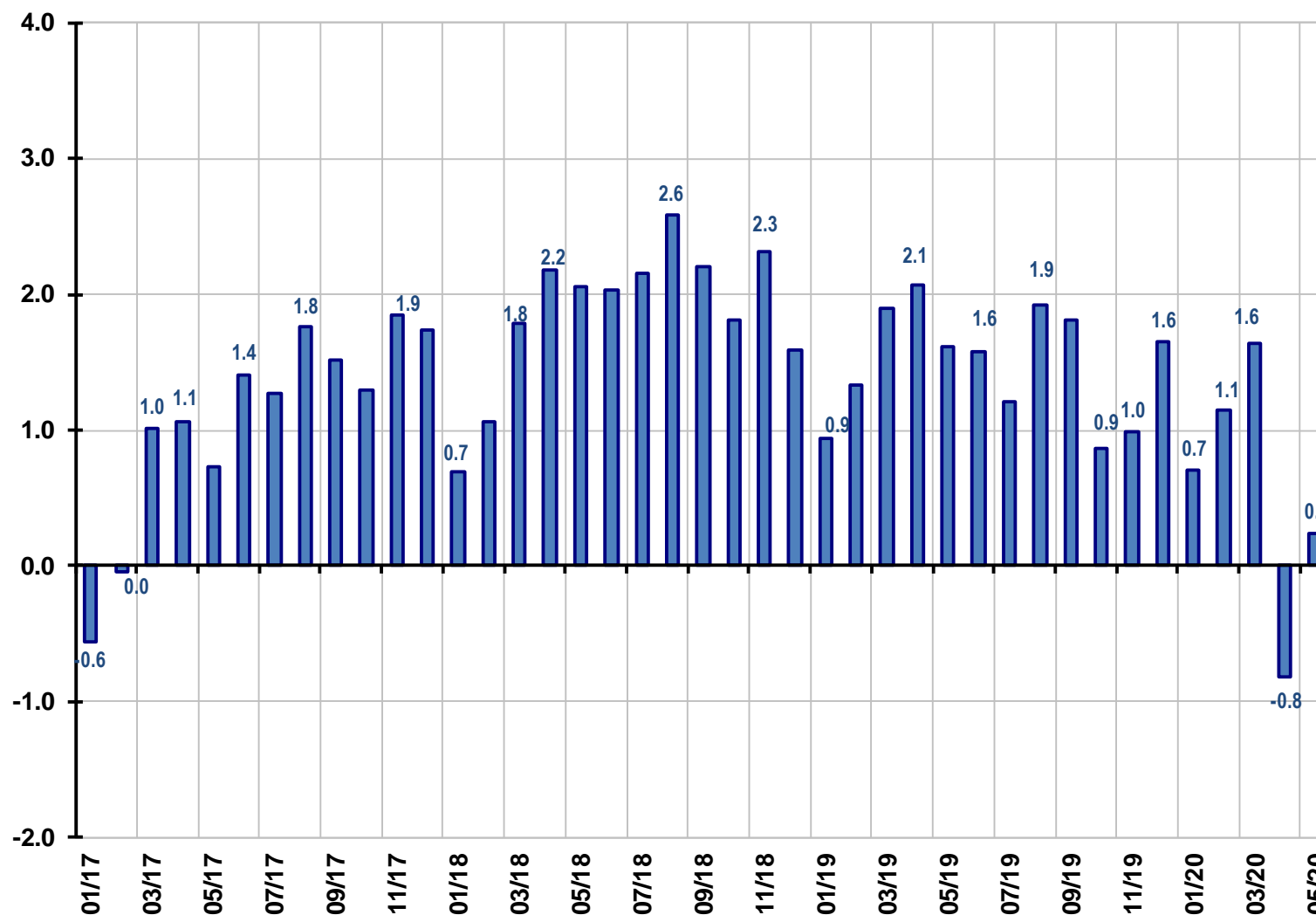
## Оборот розничной торговли непродовольственными товарами (в % к среднемесячному значению 2012 г.)



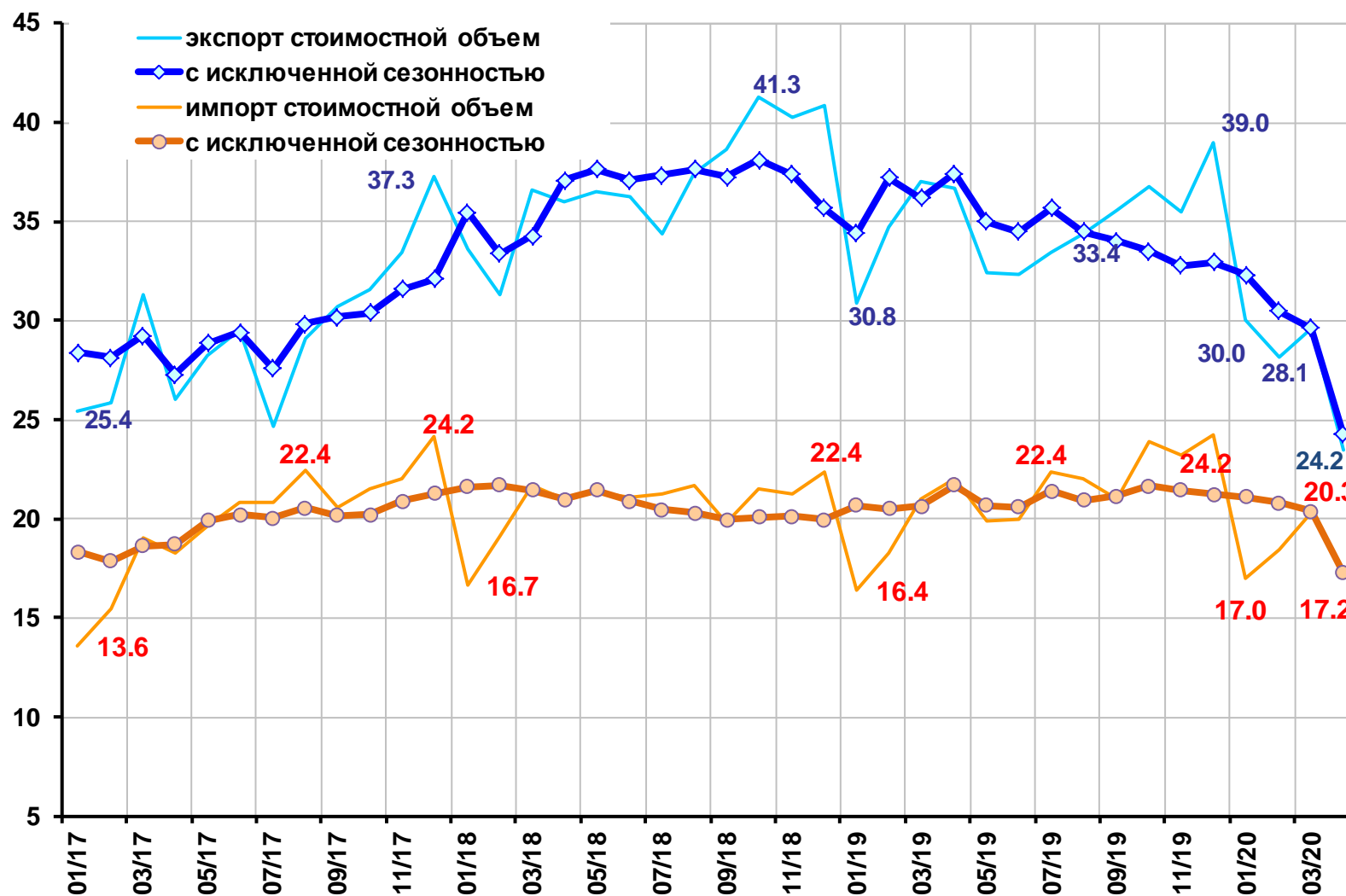
## Платные услуги населению (в % к среднемесячному значению 2012 г.)



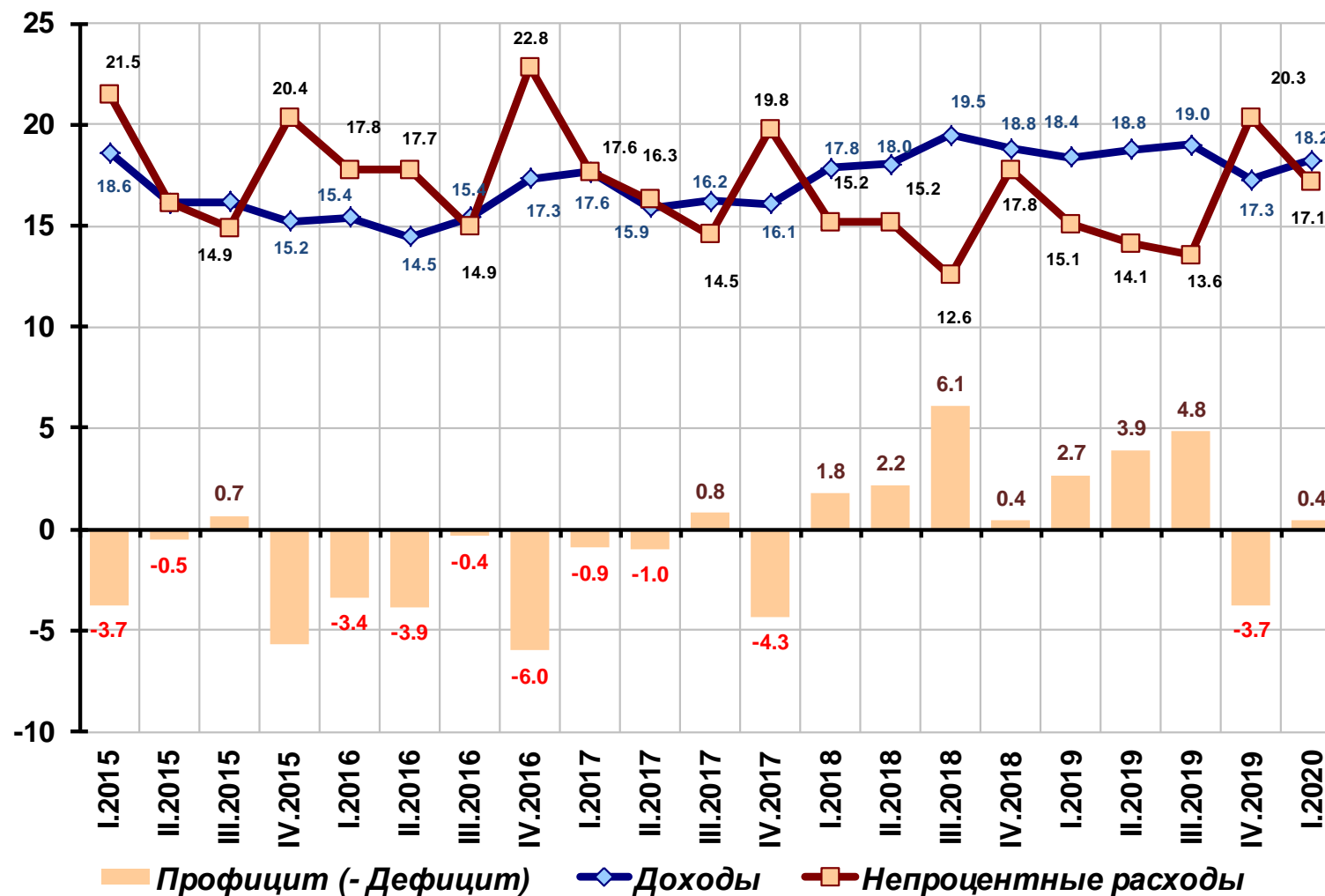
**Динамика долга физических лиц по кредитам  
(без учета просроченных кредитов, прирост в % к предыдущему периоду)**



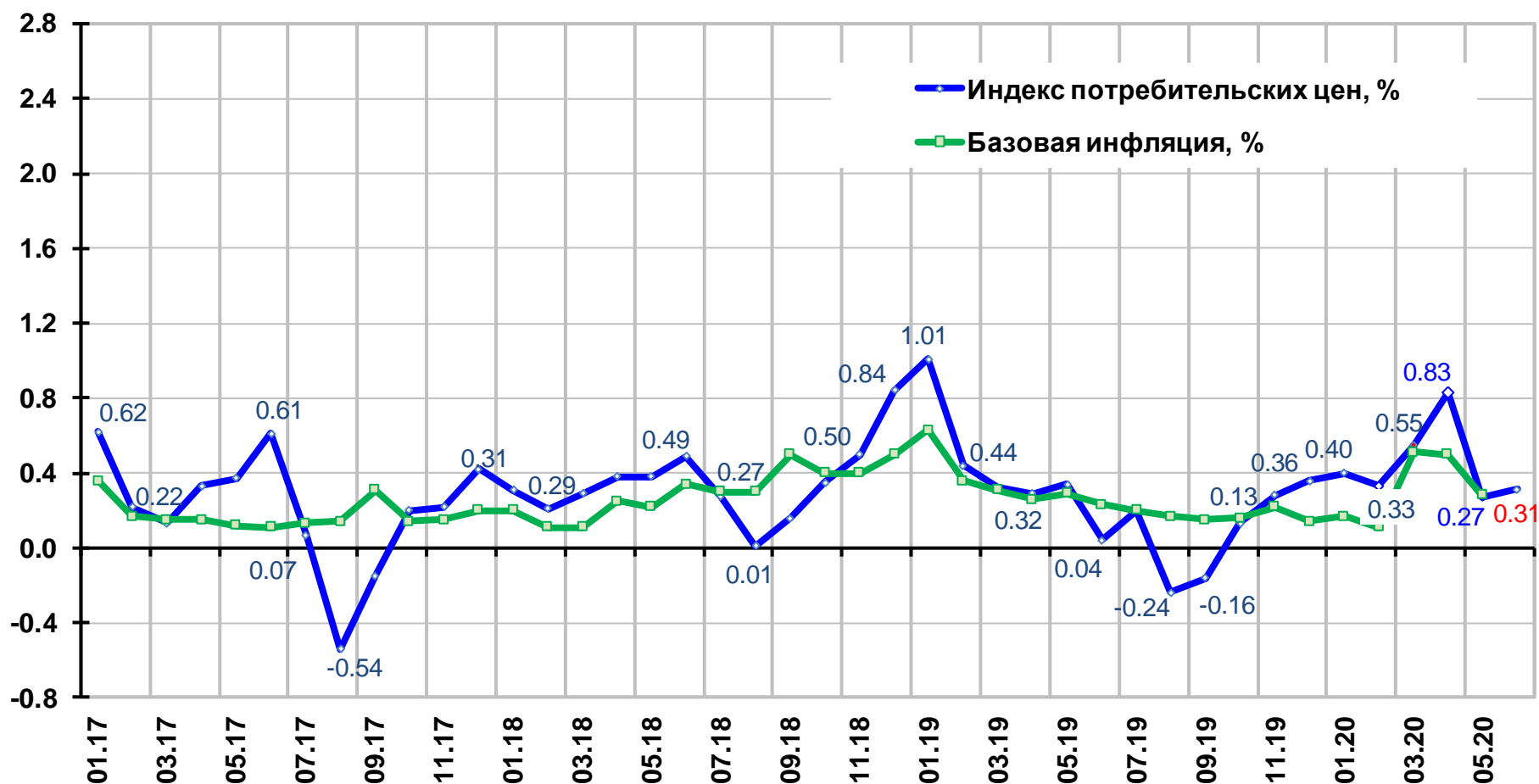
## Экспорт и импорт товаров (млрд. долл.)



## Доходы, расходы и профицит ( - дефицит) бюджета (% к ВВП)



## Инфляция на потребительском рынке (темпы прироста к предшествующему периоду, в %)



Июнь 2020 г. - оценка